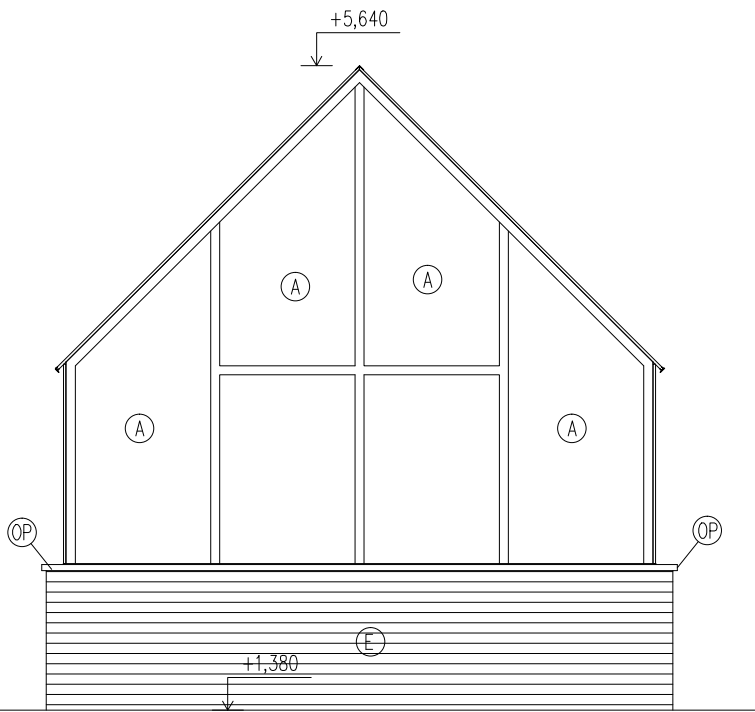
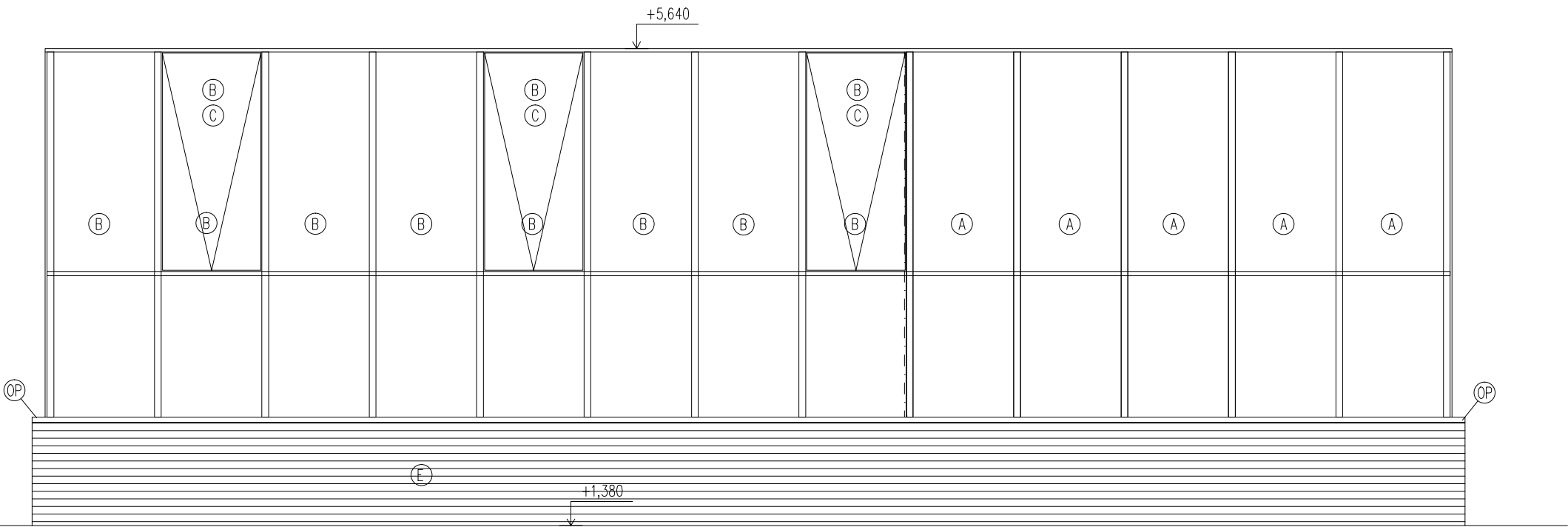


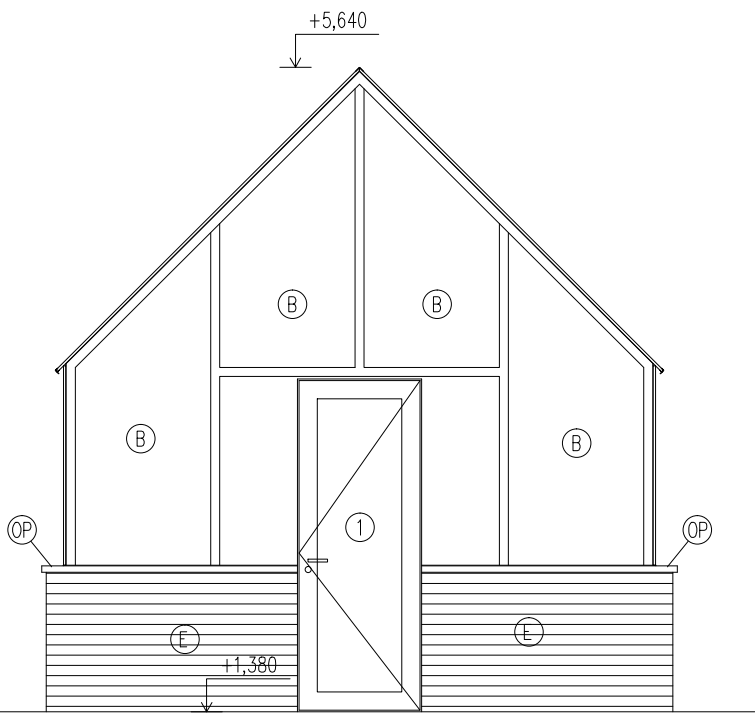
POHLAD ZÁPAD



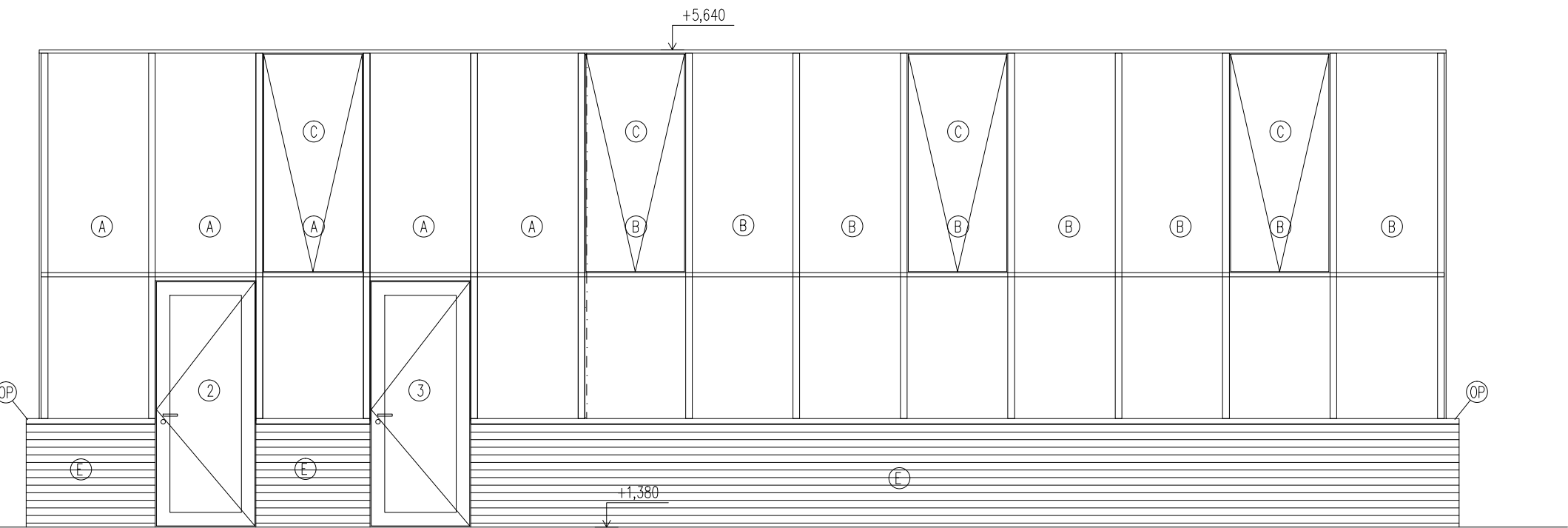
POHLAD SEVER



POHLAD VÝCHOD



POHLAD JUH



LEGENDA K PÔDORYSU STRECHY:

- (A) POLYKARBONÁTOVÁ DUTINKOVÁ DOSKA HR. 16mm NEPRIEHLADNÁ ODTIEŇ ANTRACIT
- (B) POLYKARBONÁTOVÁ DUTINKOVÁ DOSKA HR. 16mm PRIEHLADNÁ
- (C) STREŠNÉ VETRACIE OKNO
- (D) VÝÚSTENIE VENTILÁTOROV NA STRECHU
- (E) TEHLÝ OBKLAD
- (OP) OPLECHOVANIE PODMUROVKY
- (1) BOČNÝ VSTUP DO SKLENÍKA
- (2) VSTUP DO WC
- (3) VSTUP DO HALY SKLENÍKA

POZN.: KONŠTRUKCIA SKLENÍKA BUDE DODANÁ NA ZÁKAZKU. NAVRHNUTÉ RIEŠENIE SA PRISPÔSOBÍ MOŽNOSTIAM DODÁVATEĽA KONŠTRUKCIE.

FAREBNÉ PREVEDENIE

KONŠTRUKCIA SKLENÍKA AKO AJ VŠETKY JEHO OPLECHOVANIA A INÉ KOVOVÉ DETAILS BUDÚ RAL7016

OBJEDNÁVATEĽ: MESTSKÁ ČASŤ BRATISLAVA-RAČA Kubačova 21, 831 06 Bratislava - Rača IČO: 00 304 557 Zastúpenie: Mgr. Michal Drotován, starosta Kontakt. os.: Ing. Michal Gumenický, projektový manažér		GENERÁLNY PROJEKTANT: <div></div> www.stecho.sk		STECHO constructions, s.r.o. Hviezdoslavova 10 917 01 Trnava IČO: 52 920 259 DIČ: 212 11 81 392	
PROJEKTANT ČASŤI: STECHO constructions, s.r.o. HVIEZDOSLAVOVA 10 917 01 TRNAVA		AUTOR: PANTOGRAPH, ZAAN ARCHITECTS ZODP. PROJEKTANT: ING. MATÚŠ ŠTEFÁNIK, 6778*13 VYPRACOVAL: ING. MATÚŠ ŠTEFÁNIK			
NÁZOV PROJEKTU: ŠPORTOVÝ AREÁL ZŠ PLICKOVA - II. ETAPA				ČÍSLO ZÁKAZKY: 202201423	
MIESTO STAVBY: Bratislava - Rača, k.ú.: Rača (805866) dotknuté vlastné pozemky - p.č.: 891/296, 891/37					
STUPEŇ DOKUMENTÁCIE: DOKUMENTÁCIA PRE REALIZÁCIU STAVBY				ČÍSLO VÝKRESU:	PARÉ:
ČASŤ DOKUMENTÁCIE: D.1.1 - ARCHITEKTONICKO STAVEBNÉ RIEŠENIE D.1.2 - STATIKA				DÁTUM:	
OBJEKT: SO01 ŠPORTOVÉ PLOCHY, DETSKÉ IHRISKÁ, DROBNÁ ARCHITEKTÚRA				02/2023	
NÁZOV VÝKRESU: 02 - SKLENÍK - POHLADY				MIERKA: 1:50	